

4. „Brandberg-Bike-Challenge“

des KSV Waldaschaff BIKETEAM

mit dem 3. Lauf zur **Bayernliga**, sowie
dem 2. Lauf des **vivida bkk MTB-Frankencup****Sonntag, 22.05.2022**

Ort, Start, Ziel, Wettkampfbüro, Startnummernausgabe	63857 Waldaschaff, Turn- und Sporthalle, Höhenstraße 20
Disziplin	MTB-CrossCountry-Rennen
Ausrichter	KSV Bavaria Waldaschaff 1927 e.V.
Startberechtigt	Alle Sportlerinnen und Sportler der Klassen U7 bis Masters IV; ein technisch einwandfreies, geeignetes Mountainbike und ein den Sicherheitsnormen entsprechender Fahrradhelm sind Pflicht! Keine E-Bikes!
Strecke	Start und Ziel befinden sich unterhalb der Turn- und Sporthalle. Rundstrecke auf Wiesen, Schotter-, Waldwegen, Singletrails und Asphalt. Tech- und Feedzonen ab U13 beachten (s. WB BDR)!
Streckenlänge (s. „Streckenführung“ unten)	Strecke ab U15 - ca. 4,2 km bei 120 Hm + / 120 Hm – Strecke U13 - ca. 2,1 km bei 32 Hm + / 32 Hm - Strecke U11 - ca. 2,0 km bei 30 Hm + / 30Hm - Strecke U9 - ca. 550 m; Strecke U7 - ca. 200 m
Renndauer	U7- ca. 5 Min, U9- ca. 8 Min, U11- ca. 12 Min., U13- ca. 20 Min., U15- ca. 30 Min., U17W/M- ca. 45 Min., U19W, Elite W & Masters W- ca. 50 Min., U19M, Elite M & Masters M- ca. 60 Min.
Streckenbesichtigung	Samstag; sowie sonntags bis 8:30 Uhr und zusätzlich in den Zeiten zwischen den jeweiligen Rennen erlaubt! Ein Befahren der Strecke zu Besichtigungszwecken und gegen die Fahrtrichtung während eines laufenden Rennens ist aus Sicherheitsgründen verboten und kann zur Disqualifikation führen! Bitte Zeitplan beachten!
Rennart	Offenes Jedermann-Rennen mit zusätzlicher Wertung in der Bayernliga, sowie im vivida bkk MTB-Frankencup; (bitte b. Anmeldung Haken setzen!) : Rundkurs
Technik U15 / U17	Bieten wir im diesem Jahr nach Rücksprache mit dem BRV nicht an!
Einverständniserklärung	Minderjährige Teilnehmer müssen bei Abholung der Startunterlagen eine unterschriebene Einverständniserklärung des gesetzlichen Vertreters vorlegen!
Haftungsausschluss	Die Teilnahme erfolgt auf eigenes Risiko. Die Teilnehmer verzichten mit der Anmeldung auf alle Rechtsansprüche, auch Dritter, an den Veranstalter und alle mit der Organisation der Veranstaltung in Verbindung stehenden natürlichen und juristischen Personen. Sie bestätigen mit ihrer Anmeldung, dass sie nicht an einer Krankheit leiden, die zur Einschränkung im MTB-Sport führt. Darüber hinaus bestätigen die Teilnehmer, dass sie trainiert sind und ihre Ausrüstung technisch einwandfrei ist! Es sind keine Regressansprüche bei höherer Gewalt, Verlegung oder Ausfall der Veranstaltung möglich. Bei Nichtteilnahme besteht kein Anspruch auf Rückerstattung des Startgeldes. Das Verlassen der ausgewiesenen Strecke, sowie der Regelverstoß können zur Disqualifikation führen. Jeder Teilnehmer sorgt selbst für den entsprechenden Versicherungsschutz! Der Veranstalter übernimmt keine Verantwortung im Falle von Verlust oder Diebstahl von Fahrrädern oder persönlichen Gegenständen.
Anmeldung	Die Anmeldung erfolgt ausschließlich per Voranmeldung über die Homepage www.ksv-waldaschaff.de , bzw. über den Link zu raceresult. Anmeldeschluss ist der 20.05.22, 23:59 Uhr! Keine Nachmeldungen möglich!
Startgebühren	U7 - U11 5,- €; U13 - U15 7,- €; U17 10,- €, U19 12,-€, Erwachsenenklassen 15,- €
Nachmeldung	Nachmeldungen sind leider keine möglich!
Startnummernausgabe	Samstag von 17:30 – 19:00 Uhr, Sonntag ab 7:15 Uhr
Zeitnahme	Elektronische Zeitmessung via Transponderchip an der Startnummer. Ergebnislisten können nach der Veranstaltung online eingesehen werden.
Duschen/Umkleiden	In der Halle, direkt im Start/Zielbereich, sind genügend Umkleiden mit Duschen (M/W) vorhanden.

Parkplätze	Direkt an der Turn- und Sporthalle (ausgeschildert, im Streckenplan mit „P“ gekennzeichnet)
Bikewash	In Streckennähe vorhanden
Camping	Möglichkeit zum Abstellen von Campern/Wohnanhängern in direkter Streckennähe. Anmeldung und Reservierung unter camping-ksv@mail.de . Kosten 10,-€ incl. Strom. Voranmeldung nötig!
Erste Hilfe / Rettungsdienst	Bergwacht Hösbach, FF Waldaschaff
Ordnungsdienst	KSV Waldaschaff, FF Waldaschaff; den Anweisungen der Ordnungskräfte (Streckenposten / Ordnungskräfte sind vom Veranstalter kenntlich gemacht) ist Folge zu leisten!
Startaufstellung	Die Startaufstellung erfolgt ab der U13 nach der aktuellen Bayernliga-Gesamtwertung. Anschließend werden die übrigen Starter nach den Gesamtwertungen des Frankencups vor den restlichen Sportler*innen nach Meldeeingang aufgestellt. In der Klasse U11 erfolgt die Aufstellung nach dem aktuellen Stand des Frankencups vor den restlichen Sportler*innen nach Meldeeingang Die Klassen U7 und U9 werden nach Meldeeingang aufgestellt Klassen starten je 1 Min. zeitversetzt!
Startnummernpfand	Lizenz oder 5,- €
Info	Veranstaltung richtet sich nach den aktuell geltenden Corona-Vorschriften!
Ansprechpartner	Andi Brehm, 0171 – 2120257, ksv-biketeam@mail.de

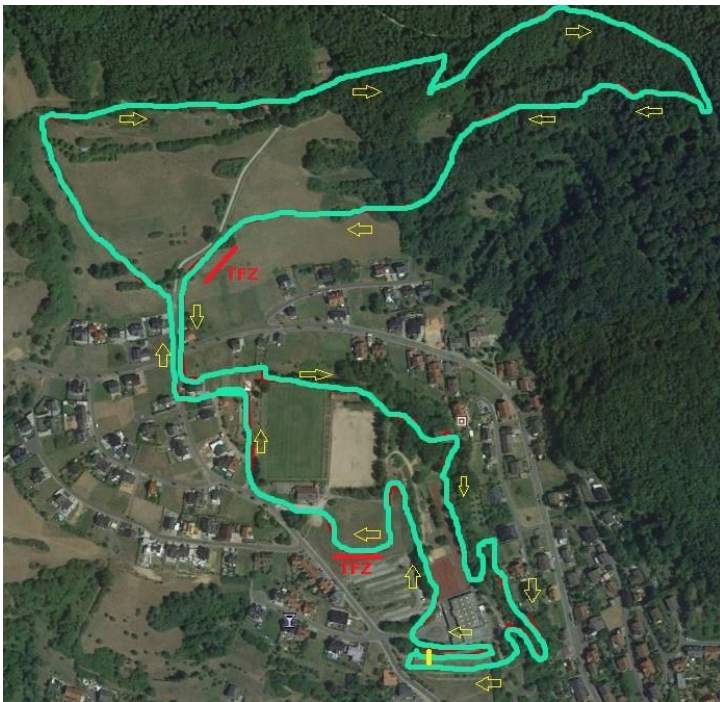
Zeitplan			
Rennen 1	Kids U9 m/w	Jahrgänge 2015 – 2014	09:00 Uhr
Rennen 2	Kids U7 m/w	Jahrgänge 2016 & jünger	09:15 Uhr
Rennen 3	Schüler U11 m/w	Jahrgänge 2013 - 2012	09:30 Uhr
Rennen 4	Schüler U13 m/w	Jahrgänge 2011 - 2010	10:00 Uhr
Siegerehrung Rennen 1 - 4 ca. 10:45			
Rennen 5	Schüler U15 m/w	Jahrgänge 2009 - 2008	11:30 Uhr
Rennen 6	Junioren U17 m/w	Jahrgänge 2007 - 2006	12:45 Uhr
Rennen 7	Juniorinnen U19w mit Elite w + Masters w	Jahrgänge 2005 & älter	14:15 Uhr
Rennen 8	Junioren U19 m mit Elite m + Masters I - IV m	Jahrgänge 2005 & älter	15:45 Uhr
Siegerehrung Rennen 5 - 8 nach dem letzten Rennen			
Nach Einlauf des Erstplatzierten der jeweiligen Rennklasse werden begonnene Runden zu Ende gefahren. Überrundete Fahrer der Rennklasse fahren entsprechend weniger Runden! Das Rennen ist für jede Klasse beendet, sobald der Erstplatzierte dieser Klasse gefinished hat!			

Altersklasseneinteilung gemäß WB BDR.

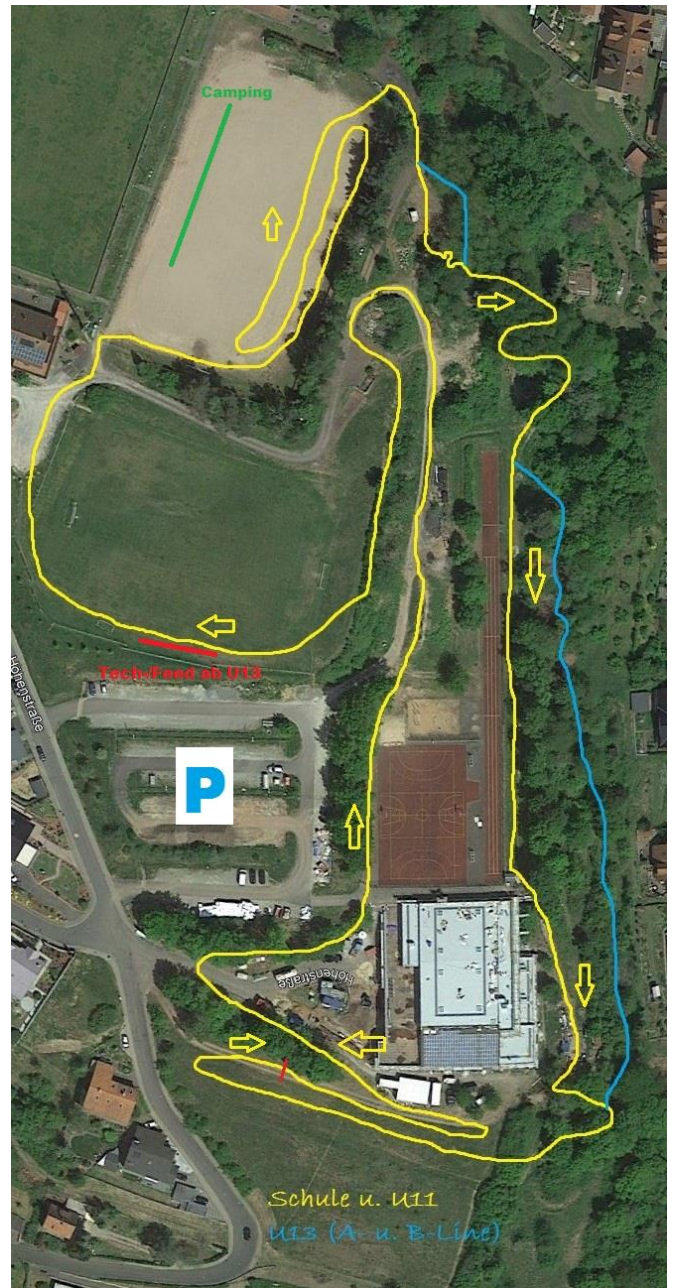


Streckenführung (Änderungen vorbehalten!):

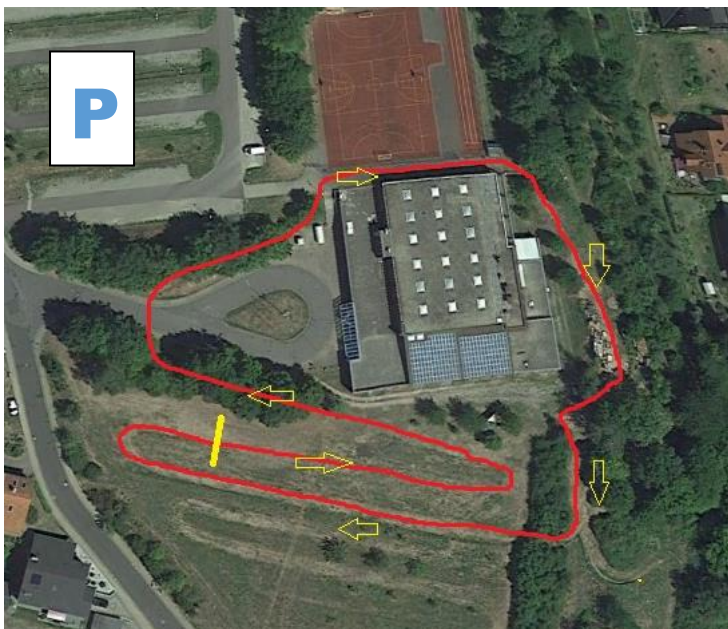
ab U15 – Sen (GRÜN)



U11 (GELB) – U13 (GELB+BLAU)



U9 (ROT)



U7(VIOLETT)

